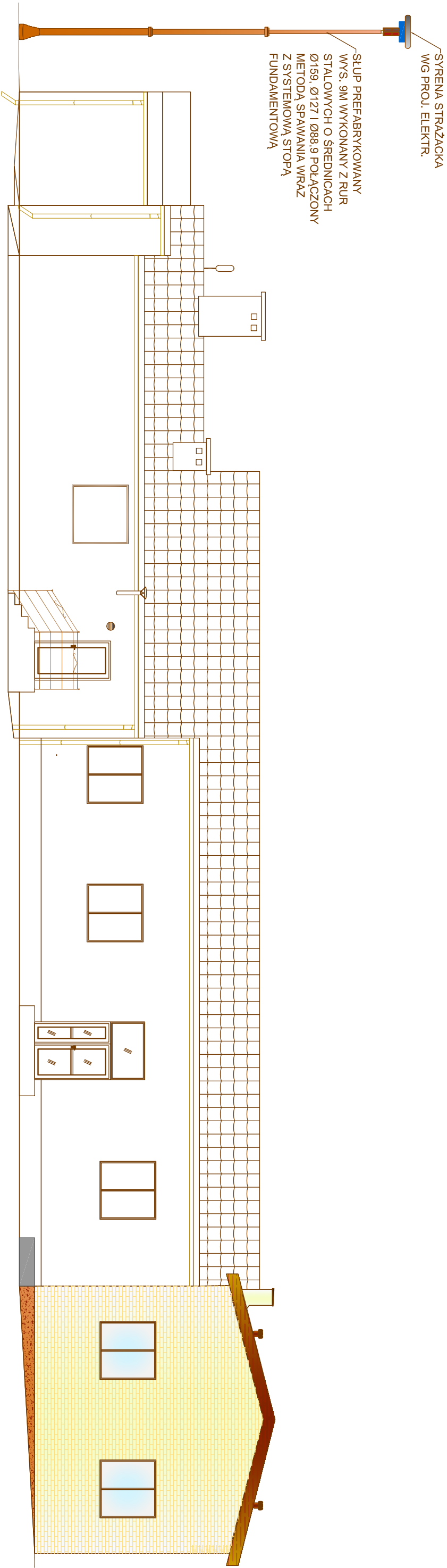



ELEWACJA POŁUDNIOWA
SKALA 1:100



 ZAKŁAD PROJEKTOWO-BUDOWLANY		"PRO-BUD" ZAKŁAD PROJEKTOWO-BUDOWLANY	
data opracowania: maj 2014r.		ul. młja Hubala 12; 77-300 Człuchów; tel./fax (059) 834-10-51; kom. 0606-875-561	
Inwestor: Gmina Sławno ul. M.C. Skłodowskiej 9 76-100 Sławno		Nazwa opracowania: Rozbudowa budynku świetlicy-renty strażackiej o garaż w m. Janiewice gm. Sławno z adaptacją istniejącego garażu na magazyn i przesławienie syreny alarmowej.	
mgr inż. arch. Lesław Gajda Upr. nr UAN/8346/33/88		Adres obiektu: 76-100 Sławno Janiewice Nr Dz. 698	
mgr inż. Bogdan Sierant Upr. nr AN/8346/299/81		Skala 1:100	
mgr inż. Wioletta Januszczyńska		Nr rys. A-10	
Treść rys: ELEWACJA POŁUDNIOWA.			